



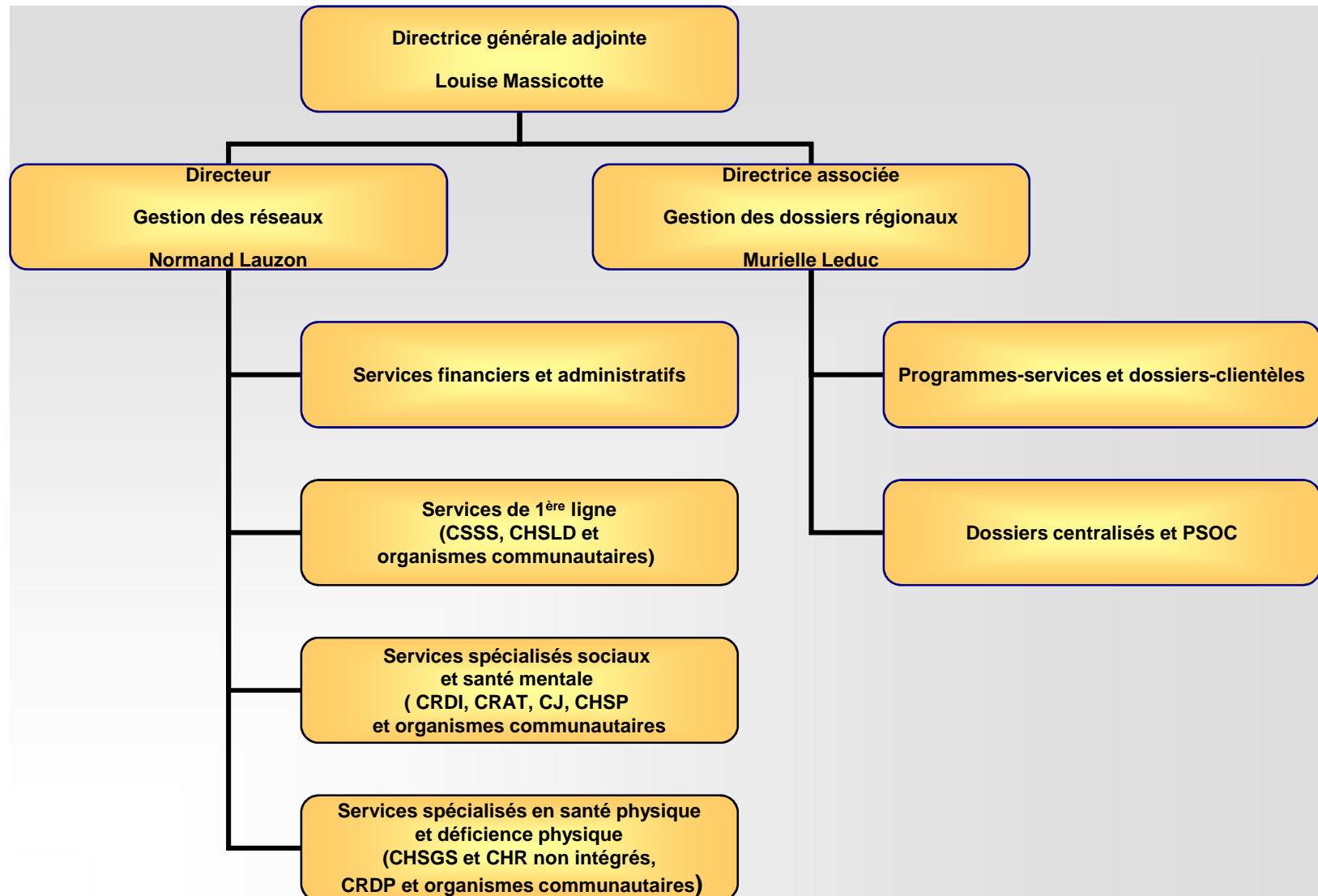
**Agence de la santé
et des services sociaux
de Montréal**

Québec 

Extraits de la présentation du formulaire de
demande de subvention pour l'exercice financier
2009-2010

***Précisions rôles des directions à
l'Agence en lien avec le
communautaire***

Structure organisationnelle



Structure organisationnelle

La Direction gestion des réseaux

a) Services de 1ère ligne et les services spécialisés

- Participer à l'opération de reconduction du financement : étude des documents entourant la demande pour la nouvelle année, étude des rapports annuels (activités et financiers), participation aux travaux pour les propositions de développement financier.
- Assurer le soutien régulier : demandes d'information, visites ponctuelles, respect des critères, liens avec des établissements.
- Intervenir dans les situations particulières : conflits internes, crises financières, problèmes de gouverne, arrêt temporaire des activités, plan de redressement.
- Proposer, en situation d'urgence, les mesures appropriées.
- Assurer les liens au besoin avec les autres bailleurs de fonds pour des cas particuliers.

Structure organisationnelle

b) Les conseillers répondants

Services de 1ère ligne

France Cloutier : poste 5537

- Assistance et accompagnement / centres téléphoniques
- Contraception, allaitement, périnatalité, famille
- Maintien à domicile
- Centres d'action bénévole

Services spécialisés en santé physique et déficience physique

Nicole Léonard : poste 5505

- Cancer
- Santé physique
- Déficience physique

Services spécialisés sociaux et santé mentale

France Sanschagrin : poste 5539

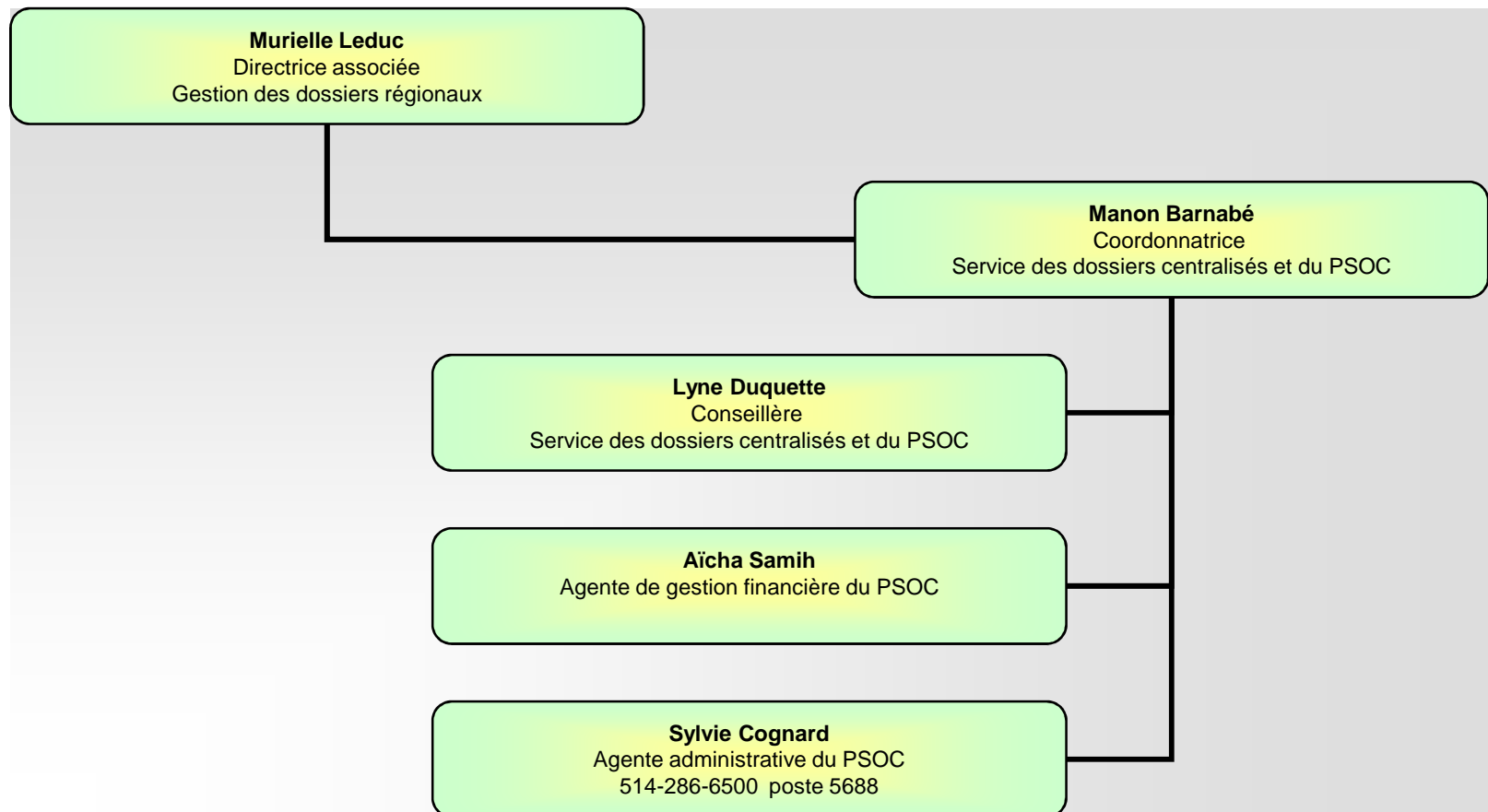
- Alcoolisme /toxicomanie et autres dépendances
- Autres ressources jeunesse
- Autres ressources pour femmes
- Autres ressources pour hommes
- Centres d'aide et de lutte contre les agressions à caractère sexuel
- Centres de femmes
- Communautés culturelles
- Concertation et consultation générale
- Déficience intellectuelle
- Maisons des jeunes
- Maisons d'hébergement communautaire jeunesse
- Maisons d'hébergement pour femmes violentées ou en difficulté
- Maisons d'hébergement pour hommes en difficulté
- Organismes de justice alternative
- Orientation et identité sexuelles
- Personnes démunies
- Santé mentale
- Troubles envahissants du développement
- VIH-Sida



Structure organisationnelle

Direction gestion des dossiers régionaux

a) Équipe PSOC



Structure organisationnelle

b) Mandat

- Gérer le programme de soutien aux organismes communautaires (PSOC); déterminer l'admissibilité des organismes communautaires au PSOC; assurer le financement selon le cadre établi.
- Préparer et suivre le budget annuel dédié au PSOC.
- Gérer le fonds d'urgence.
- Produire annuellement le rapport d'activités et le rapport financier du PSOC.
- Assurer les liens avec les regroupements régionaux; développer des mécanismes de communication et de consultation avec les organismes communautaires et leurs instances de représentation.
- Assurer le suivi des travaux découlant du cadre de référence convenu entre l'Agence, les CSSS, les autres établissements et les organismes communautaires.